

# LOGI LAND 羽生 II

株式会社ロジランド



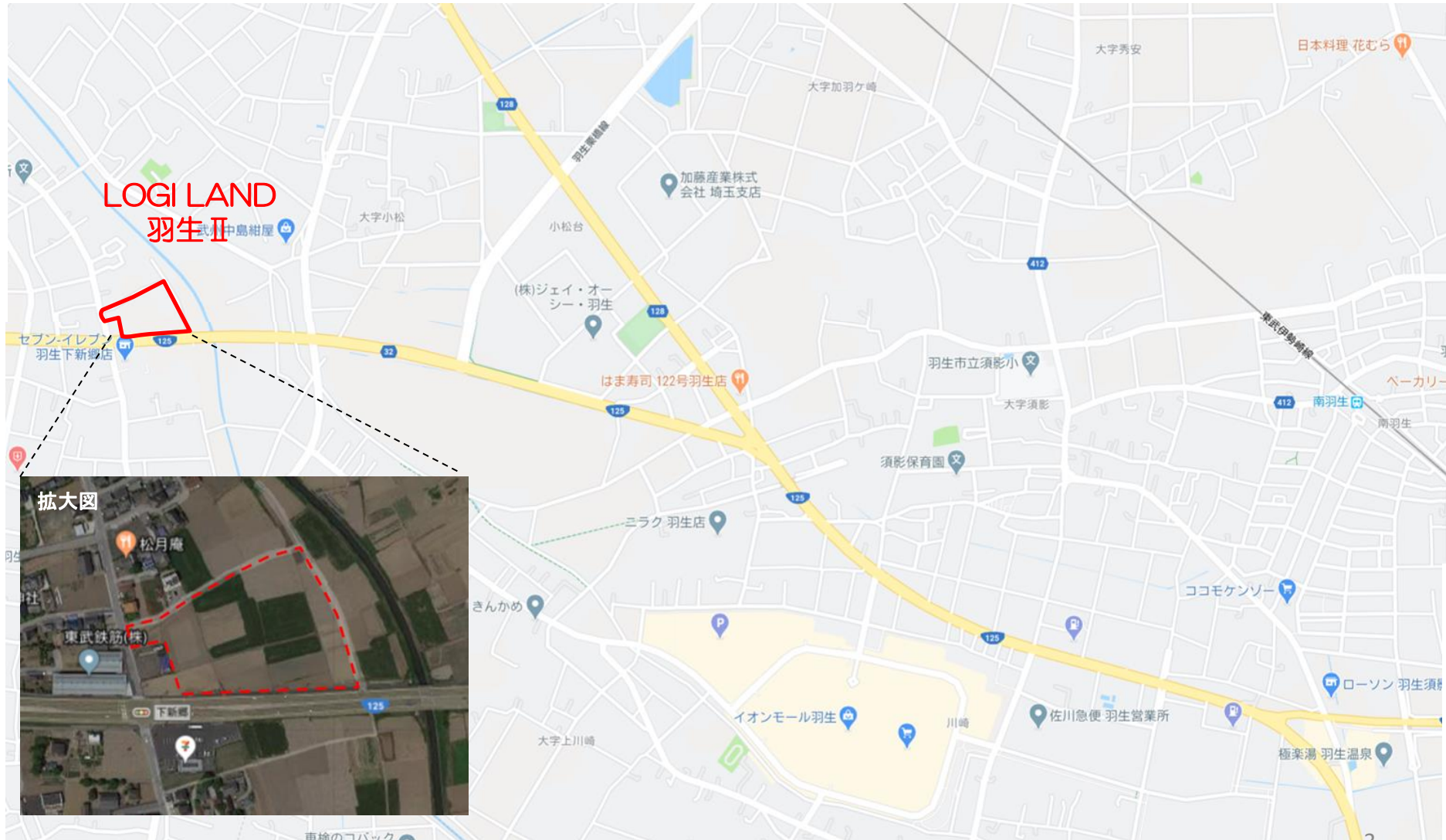
本資料をもって売却・賃貸等を斡旋するものではありません。  
また、本資料による契約や申込みはできません。

# 広域図



東北自動車道「羽生」ICまで約6.5km  
「加須」ICまで約10km  
東武伊勢崎線「南羽生」駅まで約2.6km

# 周辺図



# 物件概要

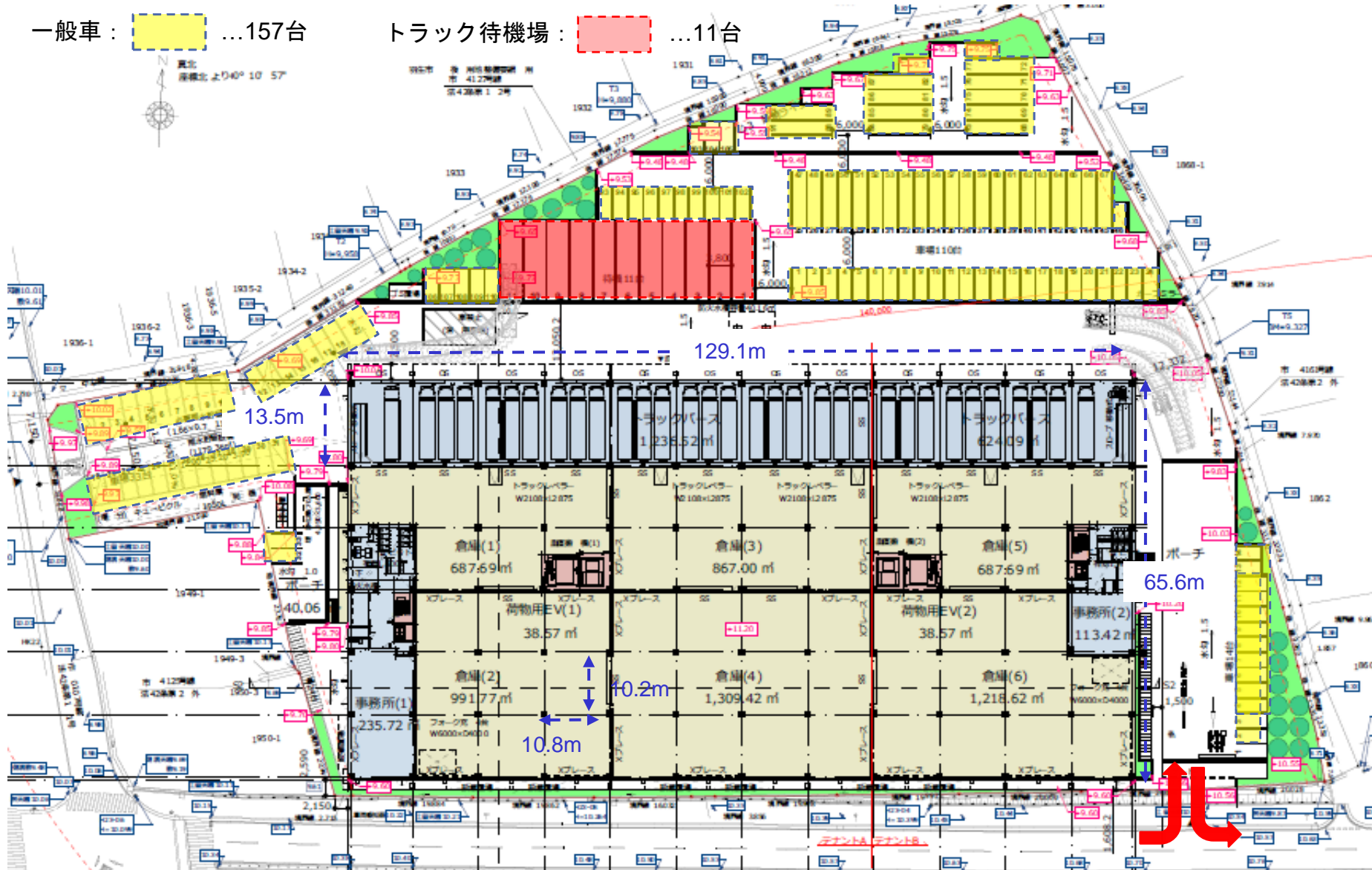
所在地	： 埼玉県羽生市下新郷 1 9 3 7 番 1
交通	： 東北自動車道「羽生」ICまで約6.5km、「加須」ICまで約10km 東武伊勢崎線「南羽生」駅まで約2.6km
地積（公簿）	： 17,321.55㎡（5,239.76坪）
用途地域	： 市街化調整区域（※法第34条第12号 営業用倉庫取得可能）
建蔽/容積率	： 60%/200%
規模/構造	： 地上3階建/鉄骨造
建築面積	： 8,689.22㎡（2,628.48坪）
延床面積	： 24,997.99㎡（7,561.89坪）
竣工日	： 2022年2月28日
面積表	：

階数	倉庫	バース	事務所	合計
3	7,791.79㎡	0.00㎡	251.75㎡	8,043.54㎡
2	7,994.26㎡	0.00㎡	478.59㎡	8,472.85㎡
1	6,003.63㎡	1,766.53㎡	705.44㎡	8,475.60㎡
合計	21,789.68㎡ (6,591.38坪)	1,766.53㎡ (534.38坪)	1,435.78㎡ (434.32坪)	24,991.99㎡ (7,560.08坪)

# 配置図兼1階平面図

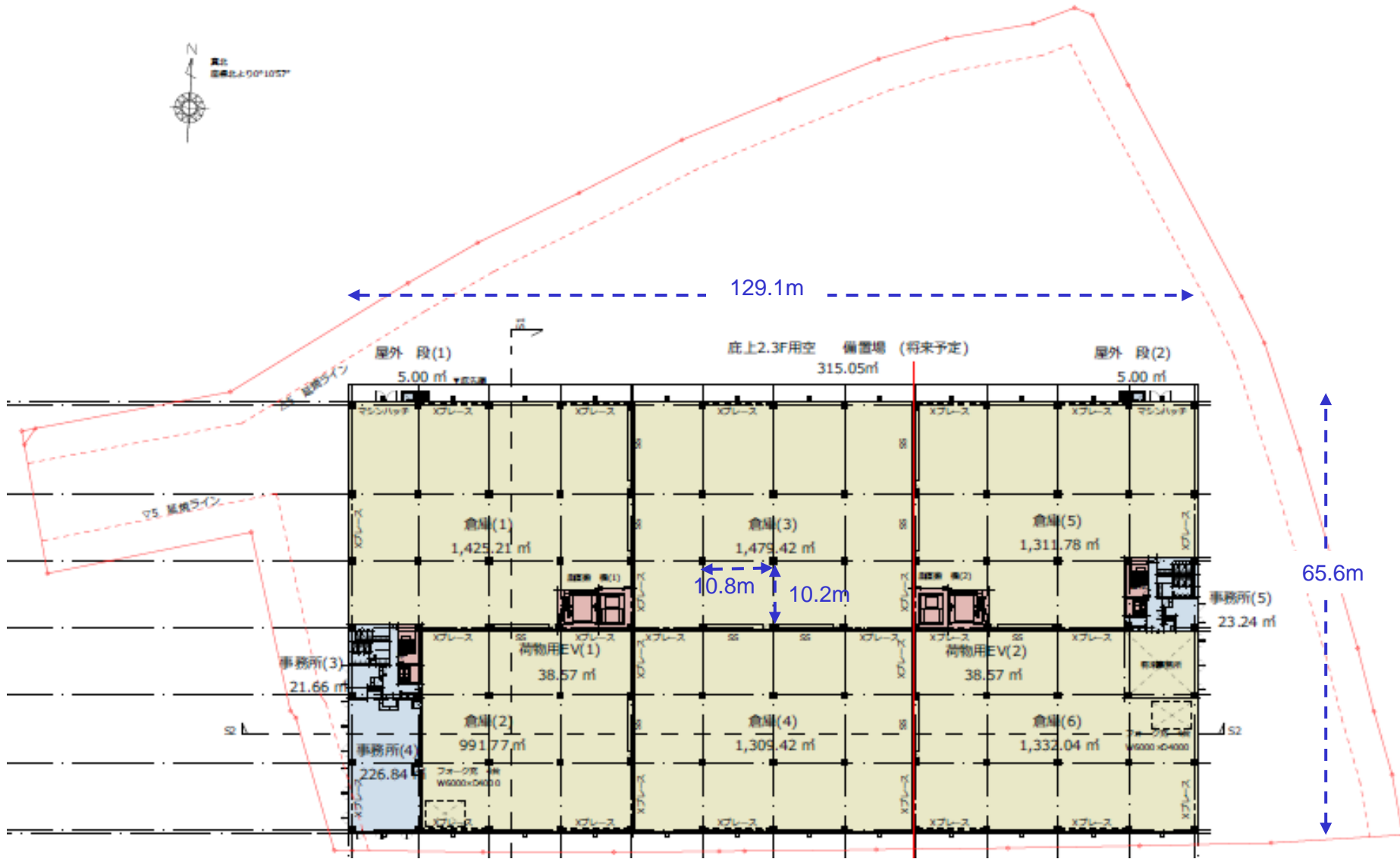
一般車：  ...157台

トラック待機場：  ...11台



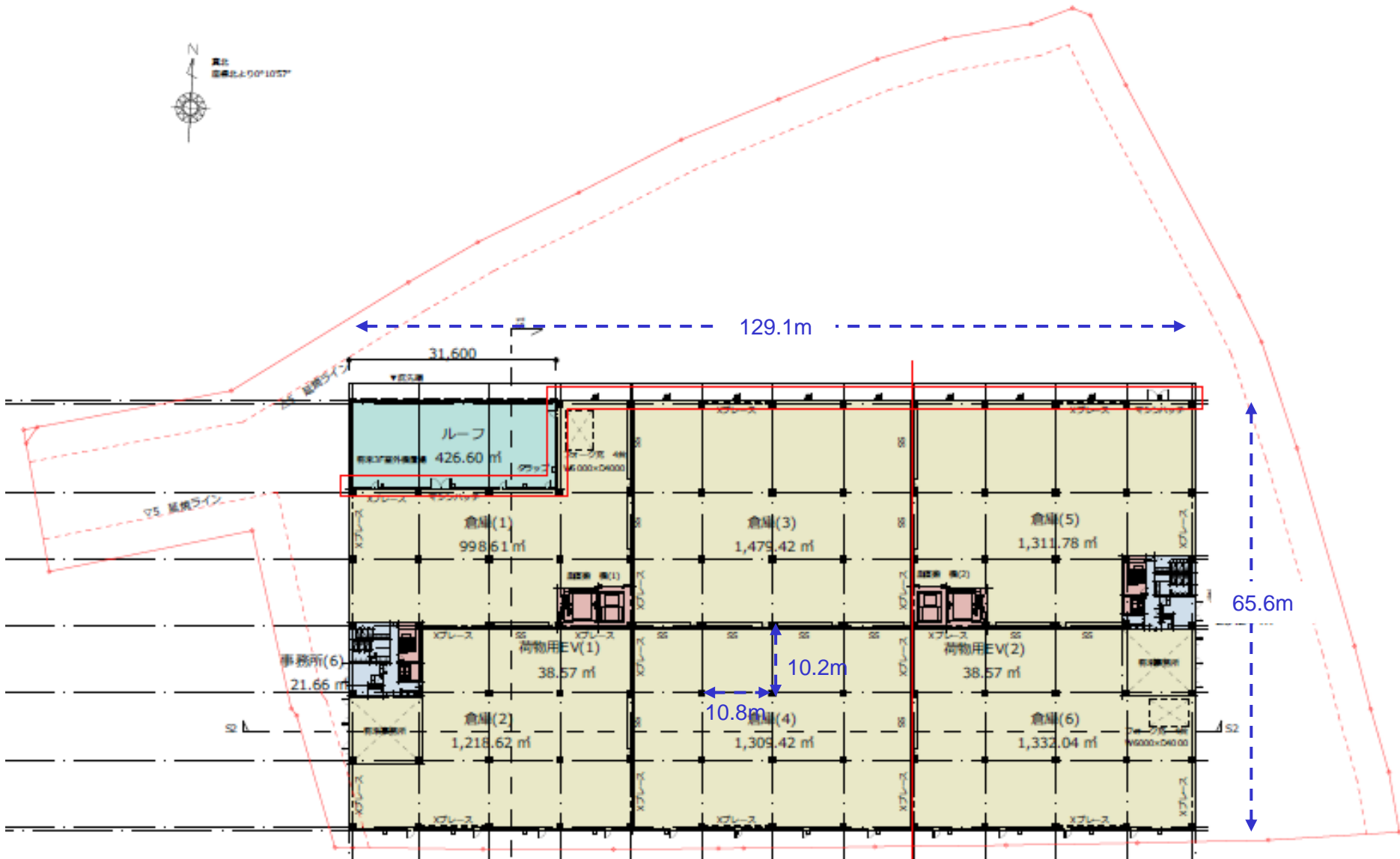
※内容については計画段階のものであり、現況と相違がある場合には、現況を優先と致します。予めご了承下さい。

# 2階平面図



※内容については計画段階のものであり、現況と相違がある場合には、現況を優先と致します。予めご了承下さい <sup>6</sup>

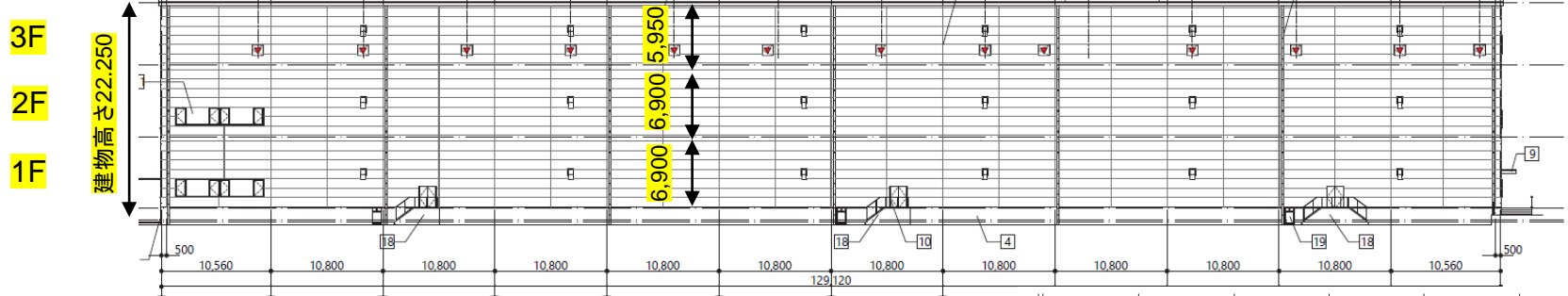
# 3階平面図



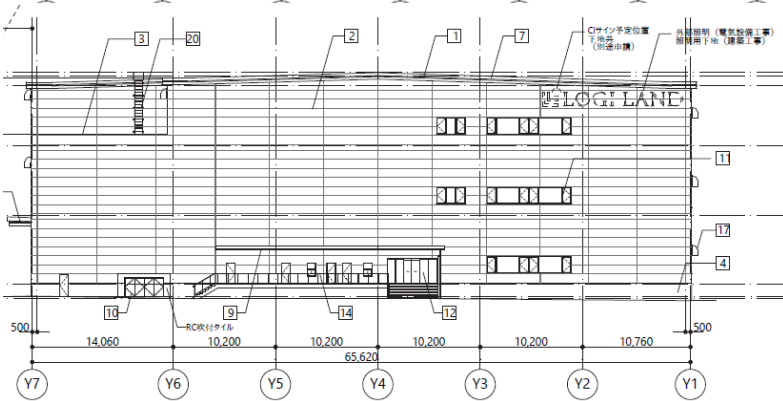
※内容については計画段階のものであり、現況と相違がある場合には。現況を優先と致します。予めご了承下さい

# 立面図

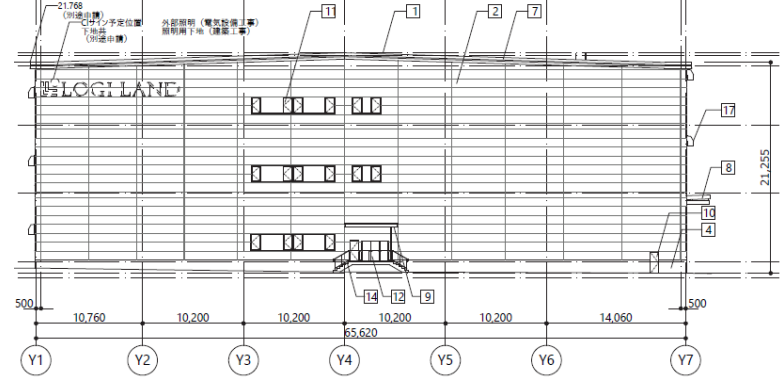
## 南立面図



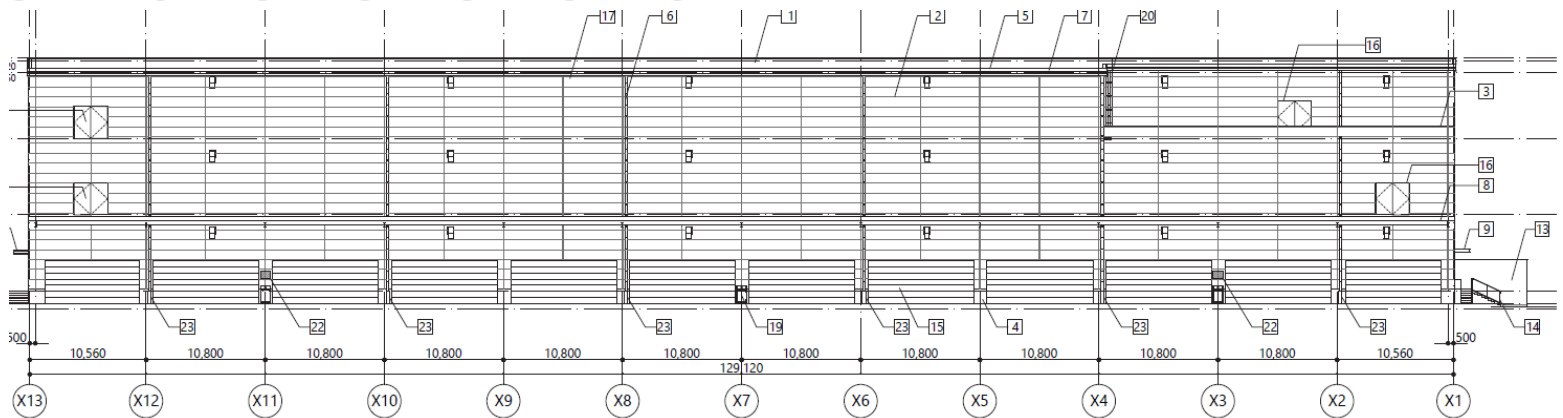
## 西立面図



## 東立面図



## 北立面図





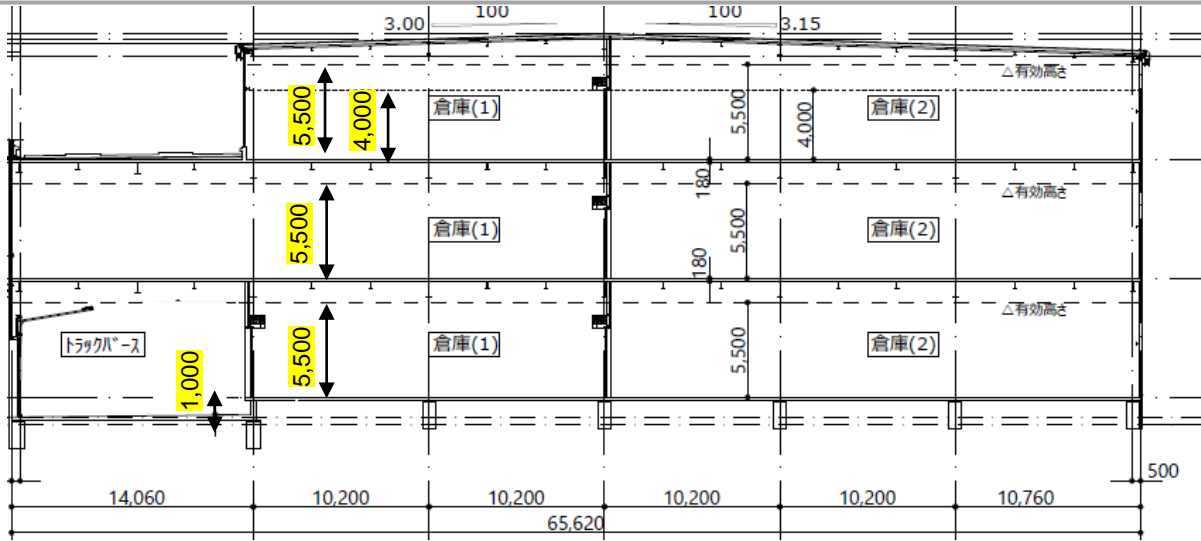
# 断面図

3F

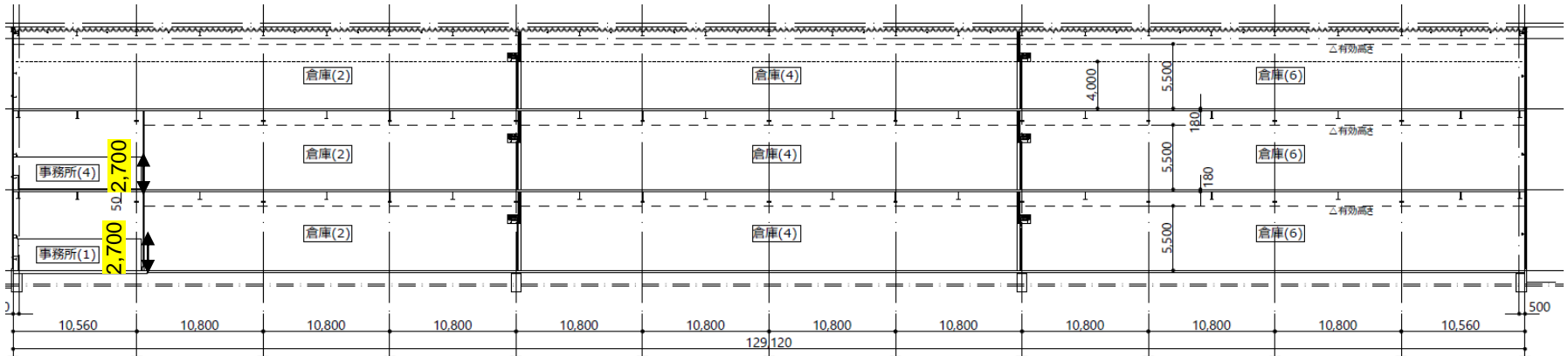
2F

1F

建物高さ22.250



S1断面図 1:400



S2断面図 1:400

# 設備概要

床荷重	: 1.5t/m <sup>2</sup> (フォークリフト走行1.5t/m <sup>2</sup> )
梁下有効高	: 5.5m
照明	: 全館LED
荷物用ELV	: 2基
垂直搬送機	: 2基
駐車場	: 157台
トラック待機場	: 11台
非常用発電機	: 容量) 200kva 稼働時間) 48h