

2021年2月15日  
株式会社ロジランド

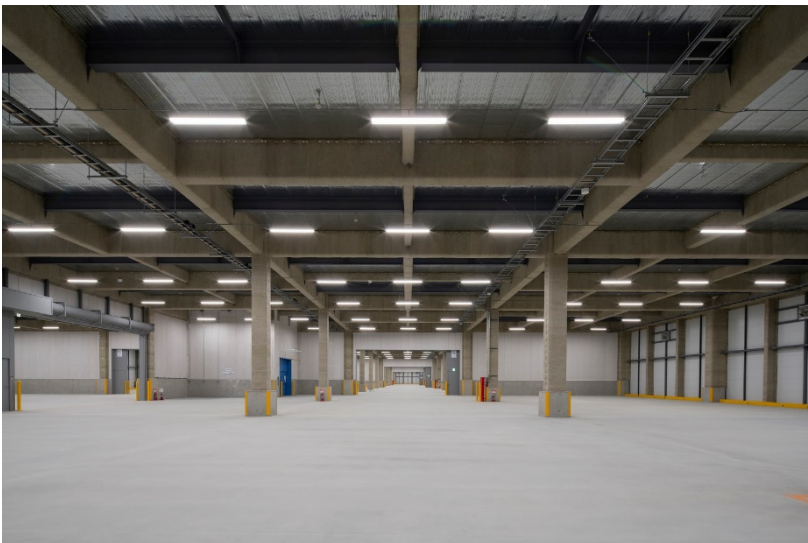
## 埼玉県加須市に3万㎡の物流施設『LOGI LAND 加須』竣工

株式会社ロジランドは、第1号物件として2021年2月1日、埼玉県加須市に建築していた物流施設「LOGI LAND 加須」を、竣工した。

< 「LOGI LAND 加須」 外観 >



< 「LOGI LAND 加須」 内観 >



「LOGI LAND 加須」は、地上3階建て延床3万㎡の物流施設で、浅井謙建築研究所株式会社が設計監理を、株式会社塩浜工業が施工を担当。一棟貸倉庫として、センコー株式会社2月1日に引き渡しされ、運用が開始されている。

立地は、「大利根野台テクノタウン」に隣接しており、国道125号線から車で約500mに位置している。物流拠点としての優位性では、栗橋大利根バイパス開通により東北自動車「加須」ICから「LOGILAND 加須」まで約3.8km、片道2車線道路、所要時間約5分となり、同ICを経由し東北道はもちろん、圏央道により関越道、中央道、東名高速への広範囲なネットワークでの配送が実現出来る。最寄り駅は東北本線の「栗橋」駅より約3km。

「LOGI LAND 加須」は、開発前は、同業他社も目を止める立地条件を備えていたものの、接道要件等がネックとなり開発を断念するケースが多かった中、ロジランドは地権者や農業員会、久喜市、加須市及び関係省庁と協議同意を得て、道路拡幅整備を行い、搬入経路を確保することにより物流施設を開発する道筋を付けた。また、敷地内外に従業員駐車場を設ける等、倉庫運営者に寄り添った「利用し易い施設」を実現した。

ロジランドは、このほかに、「LOGILAND 春日部 I」「LOGILAND 羽生 I」等、全国6物件の開発に着手しているほか、引き続き、関東、関西、中部、九州を中心に約5,000~10,000坪の中規模の開発を年間300億円程度手掛けていく方針で、コンセプトの一つである、テナントに寄り添った使い勝手の良い物流施設を最適地・適性質料で提供していくとしている。

#### ■物件概要

名称	: LOGI LAND 加須
所在地	: 埼玉県加須市間口2000
アクセス	: 東北本線「栗橋」駅 約3km
延床面積	: 30,145.40㎡
構造・規模	: 鉄骨造/地上3階建
設計監理	: 浅井謙建築研究所株式会社
施工	: 株式会社塩浜工業
竣工	: 2021年2月1日

(お問合せ先)

株式会社ロジランド

担当: 那須 (03-6427-8940)

<http://logiland.co.jp/>