

2021年10月5日  
株式会社ロジランド

## 春日部シリーズ1棟目の『LOGI LAND 春日部I』が満床竣工

株式会社ロジランドは、2021年10月1日、埼玉県春日部市に建築していた物流施設「LOGI LAND 春日部I」を竣工した。「LOGI LAND 春日部I」は、地上3階建て延床2万㎡の物流施設で、日本建設株式会社が設計監理と施工を担当。1棟貸倉庫として、トナミ運輸株式会社へ10月1日に引き渡しされ、運用が開始されている。

立地は、国道16号線と4号線の交差する庄和インターエリアに位置し、東北自動車道「岩槻」I.Cまで車で約14km、常盤自動車道「柏」I.Cまで車で約18km、東京外環自動車道「草加」I.Cまで車で約18kmでアクセスでき、広範囲なネットワークにより各地域への配送可能だ。

株式会社ロジランドは、物流最適地として春日部市に着目し、ドミナント戦略として市内に3棟の物流倉庫を開発している。開発手法として、土地を安価で仕入れて賃料に反映させるため、市街化調整区域と借地の活用を積極的に行っている。今回の一例として、「LOGI LAND 春日部I」は、開発前は、同業他社も目を止める立地条件を備えていたものの、河川法が適用される水路の存在がネックとなり開発を断念するケースが多かった中、ロジランドは自治体、警察、関係省庁との協議同意を得て、河川に橋を新設して、交差点を整備し、信号を付け替えることで物流施設を開発する道筋を付けた。また、敷地内に危険物倉庫を設ける等、倉庫運営者に寄り添った「利用し易い施設」を実現した。

このほかに、「LOGI LAND 春日部II」「LOGI LAND 春日部III」等、全国8物件の開発に着手しているほか、引き続き、関東、関西、中部、九州を中心に約5,000~10,000坪の中規模の開発を年間300億円程度手掛けていく方針で、コンセプトの一つである、テナントに寄り添った使い勝手の良い物流施設を最適地・適性賃料で提供していくとしている。

### ■ 「LOGI LAND 春日部I」物件概要

所在地 : 埼玉県春日部市下柳字田中 1818-1  
アクセス : 東北自動車道「岩槻」I.C 約14km  
延床面積 : 20,513.45㎡  
構造/規模 : 鉄骨造/地上3階建  
竣工 : 2021年10月1日

#### ■ 「LOGI LAND 春日部Ⅱ」 物件概要

所在地 : 埼玉県春日部市永沼 252 番外  
アクセス : 東武アーバンパークライン「藤の牛島」駅より約 1.4 km  
: 東北自動車道「岩槻」I.C より約 10.4 km  
延床面積 : 19,371.95 m<sup>2</sup>  
構造/規模 : 鉄骨造/地上 4 階建  
竣工予定 : 2022 年 6 月

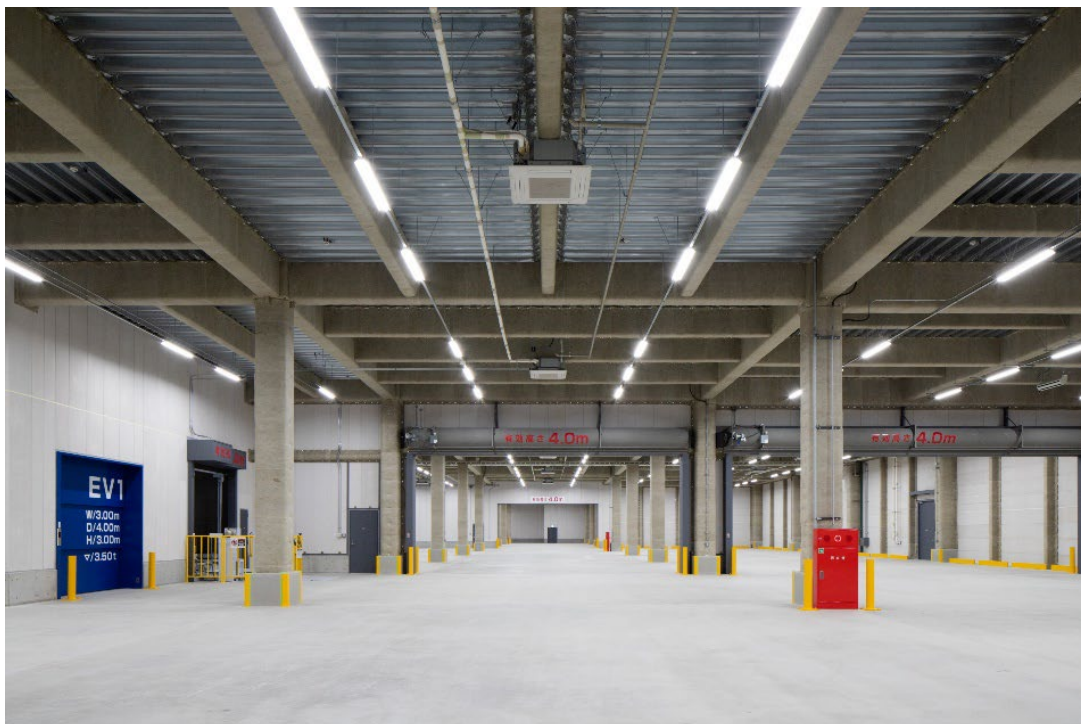
#### ■ 「LOGI LAND 春日部Ⅲ」 物件概要

所在地 : 埼玉県春日部市下柳  
アクセス : 東武アーバンパークライン「藤の牛島」駅より約 1.9 km  
: 東北自動車道「岩槻」I.C より約 13.1 km  
延床面積 : 10,951.59 m<sup>2</sup>  
構造/規模 : 鉄骨造/地上 3 階建  
竣工予定 : 2023 年夏

#### < 「LOGI LAND 春日部Ⅰ」 外観 >



< 「LOGI LAND 春日部 I」 内観 >



(お問合せ先)

株式会社ロジランド

担当：那須 (03-6427-8940)

<http://logiland.co.jp/>