

2022年7月11日
株式会社ロジランド

春日部シリーズ 2 棟目の『LOGI LAND 春日部 II』が竣工

株式会社ロジランドは、2022年6月30日、埼玉県春日部市に建築していた物流施設「LOGI LAND 春日部 II」（以下「本物件」）を竣工したことを発表した。「本物件」は、地上4階建て延床19,371㎡の物流施設で、株式会社奥野設計が設計監理を、サンエス建設株式会社が施工を担当。角川流通倉庫株式会社へ同日引き渡しされた。

本物件は、国道16号線と4号線の交差するエリアに位置し、東北自動車道「岩槻」I.C及び常磐自動車道「柏」I.Cからもアクセスが可能となっており、東武アーバンパークライン「藤の牛島」駅 から約1.4kmに立地している。宅配便主要ターミナルも近いことから、E-コマースの物流拠点としても需要が高いエリアであり、また、周辺には住宅地も多く、従業員確保にも優位なため、物流拠点としてポテンシャルが非常に高い立地である。

本物件は、床荷重1.5t/m²、梁下天井有効高5.5m、柱スパン10m以上を確保し、環境配慮から全館LED照明を採用。また、BCP対策として、電気設備の架台の高さを上げて浸水リスクを低減させ、更に停電時に倉庫機能の一部をカバーするための非常用発電機を採用している。

併せて、株式会社ロジランドは、同市内で3棟目となる「LOGI LAND 春日部 III」の開竣工事に着手、2023年7月に竣工予定で、春日部市においてもドミナント戦略による物流集積地としての更なる発展に寄与することで、春日部市の地域活性化や産業振興に貢献していきたい狙い。

株式会社ロジランドでは、昨今大きな問題となっている建設コストの上昇や用地の高騰に対して、独自の発想と工夫により賃料上昇を抑え、当初からのコンセプトの一つである、テナントに寄り添った使い勝手の良い物流施設を最適地・適正賃料で提供していくとしている。

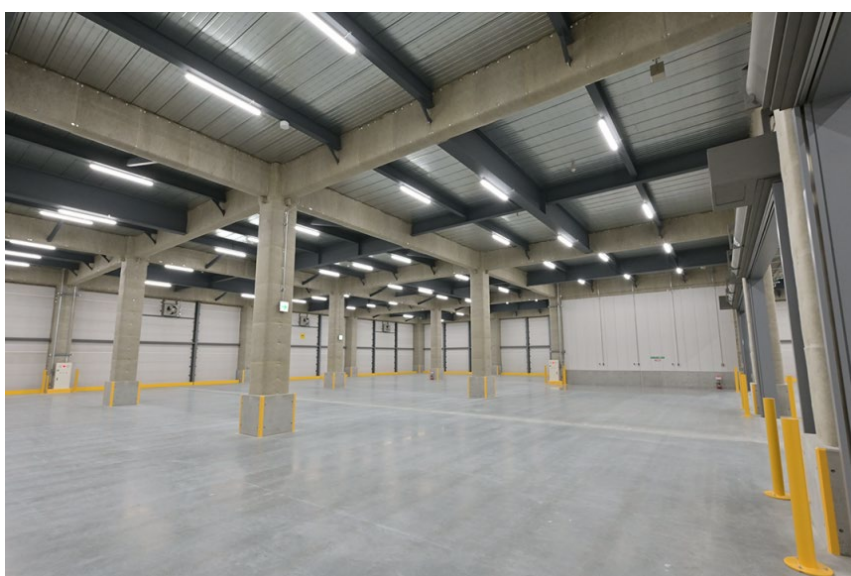
■ 「LOGI LAND 春日部Ⅱ」 物件概要

所在地 : 埼玉県春日部市永沼 252 番外
アクセス : 東武アーバンパークライン「藤の牛島」駅より約 1.4 km
: 東北自動車道「岩槻」I.C より約 10.4 km
延床面積 : 19,371.95 m²
構造/規模 : 鉄骨造/地上 4 階建

< 「LOGI LAND 春日部Ⅱ」 外観 >



< 「LOGI LAND 春日部Ⅱ」 内観 >



その他物件のお問い合わせについては、担当の佐藤／村田までご連絡ください。

【お問い合わせ先】

TEL：03-6427-8940

Mail：r-sato@logiland.jp / murata@logiland.jp

info@logiland.jp (ロジランド info)

公式 HP：https://logiland.co.jp/

株式会社ロジランド

アシスタント／古後 美乃里 (Kogo Minori)

代官山オフィス：東京都渋谷区代官山町 20 番 9 号

TEL：03-6427-8940 FAX：03-5428-6240